



ТЕРРИТОРИАЛЬНЫЙ ОРГАН
ФЕДЕРАЛЬНОЙ СЛУЖБЫ
ГОСУДАРСТВЕННОЙ СТАТИСТИКИ
ПО СМОЛЕНСКОЙ ОБЛАСТИ

О СОЦИАЛЬНО-ЭКОНОМИЧЕСКОМ ПОЛОЖЕНИИ

январь – апрель 2024 г.

10.06.2024

По данным оперативной статистики

СОДЕРЖАНИЕ

Промышленное производство	3
Строительство	4
Производство основных продуктов животноводства	5
Деятельность грузового автомобильного транспорта	6
Деятельность пассажирского автомобильного транспорта	7
Рынки товаров и услуг	8
Индексы потребительских цен	9
Финансовые результаты деятельности организаций	10
Численность и заработная плата	11
Естественное движение населения	12
Общая характеристика миграционной ситуации	13

ПРОМЫШЛЕННОЕ ПРОИЗВОДСТВО

январь – апрель 2024 г. к январю – апрелю 2023 г.

СМОЛЕНСКСТАТ

Индекс промышленного производства

105,7%



Добыча полезных ископаемых

78,9%



Обрабатывающие производства

110,3%



Обеспечение электрической энергией, газом и паром; кондиционирование воздуха

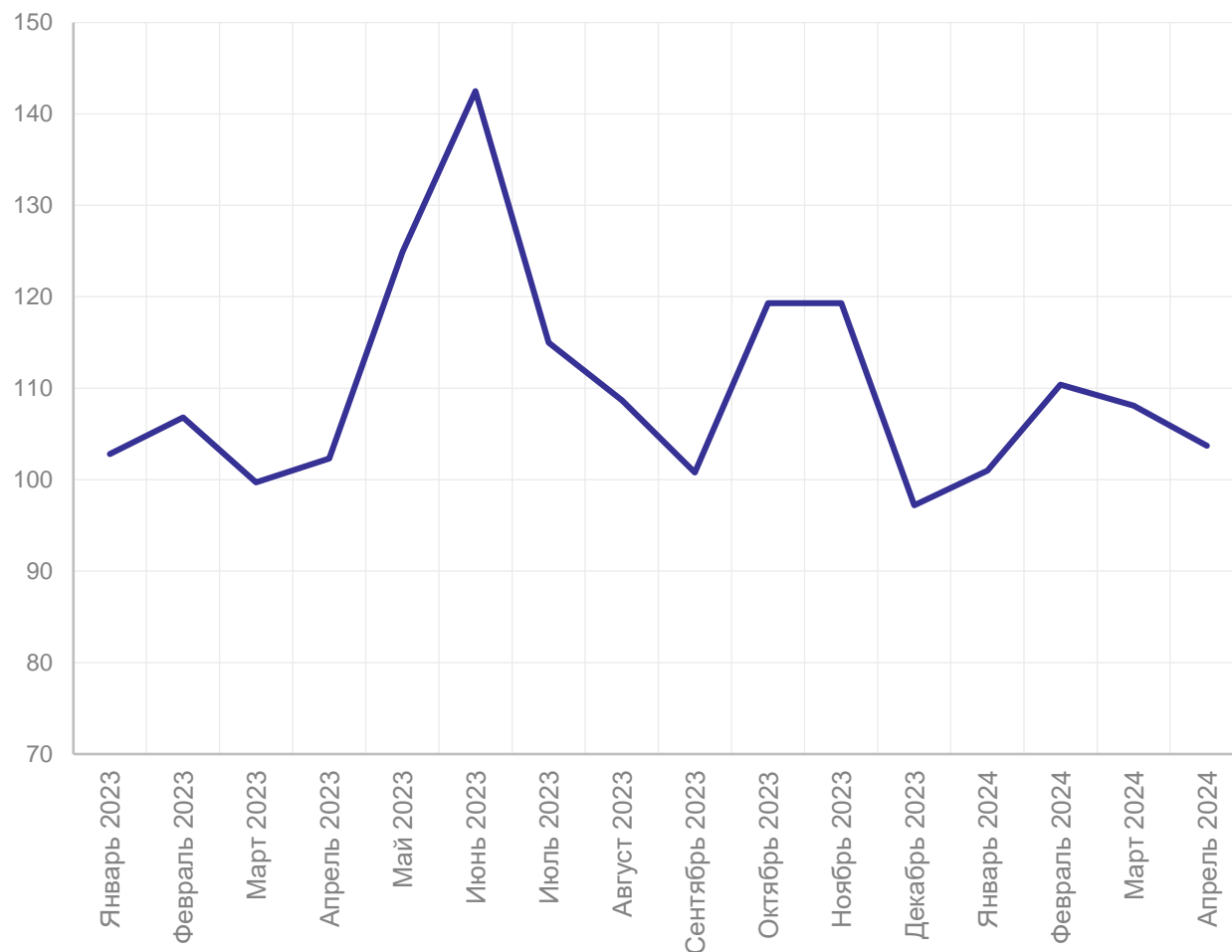
97,7%



Водоснабжение; водоотведение, организация сбора и утилизации отходов, деятельность по ликвидации загрязнений

106,1%

Динамика индекса промышленного производства, в % к соответствующему периоду предыдущего года



СТРОИТЕЛЬСТВО

январь – апрель 2024 г.

Объем работ, выполненных по виду экономической деятельности «Строительство»

5 492,8 млн рублей

127,5%

к январю – апрелю 2023 г.

Строительство жилых домов

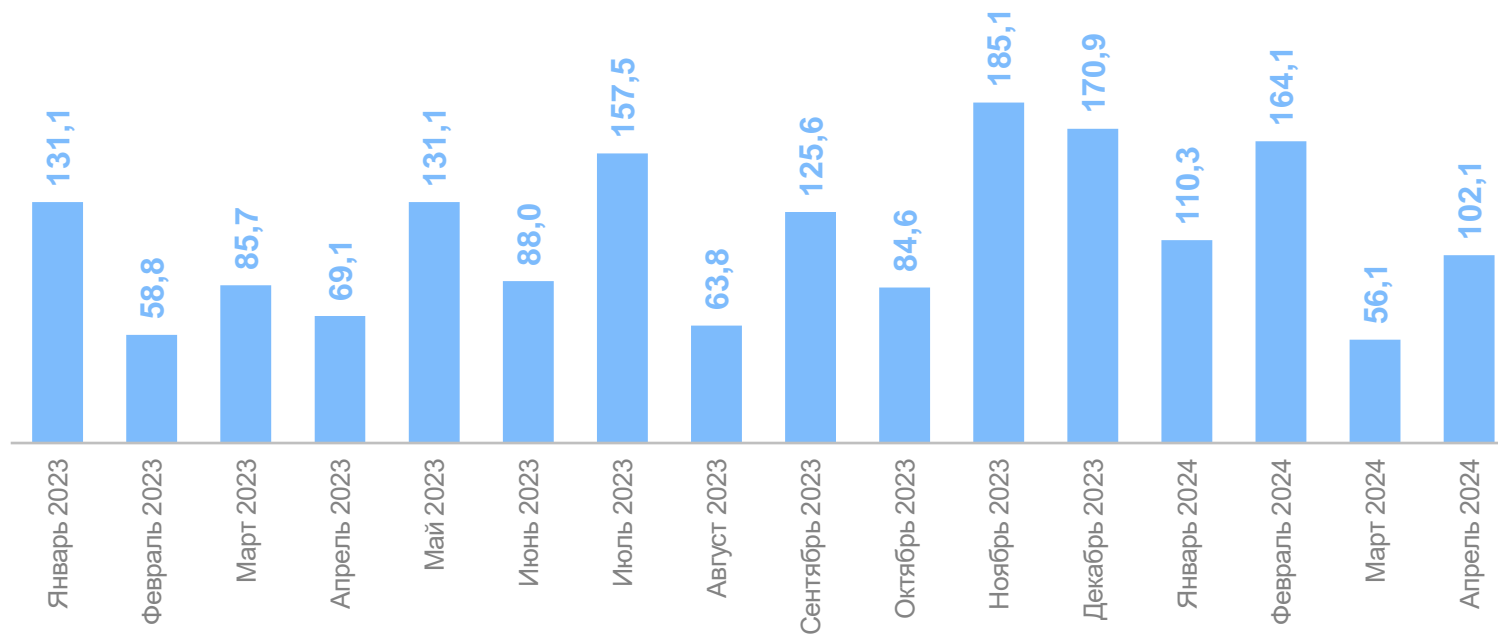
180,7 тыс. кв. метров

104,3%

к январю – апрелю 2023 г.

СМОЛЕНСКСТАТ

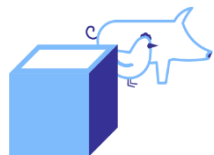
Динамика ввода в действие жилых домов, в % к соответствующему периоду предыдущего года



ПРОИЗВОДСТВО ОСНОВНЫХ ПРОДУКТОВ ЖИВОТНОВОДСТВА*

январь – апрель 2024 г.

СМОЛЕНСКСТАТ



29,0 тыс. тонн

Скот и птица на убой
(в живом весе)

106,2%

к январю – апрелю 2023 г.

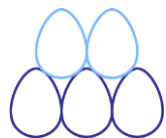


46,3 тыс. тонн

Валовой надой
молока

109,0%

к январю – апрелю 2023 г.



96,6 млн штук

Получено яиц

105,6%

к январю – апрелю 2023 г.

*В хозяйствах всех категорий.

ДЕЯТЕЛЬНОСТЬ ГРУЗОВОГО АВТОМОБИЛЬНОГО ТРАНСПОРТА

январь – апрель 2024 г.

СМОЛЕНСКСТАТ

Перевезено грузов

1 485,3 ТЫС. ТОНН

92,8%

к январю – апрелю 2023 г.

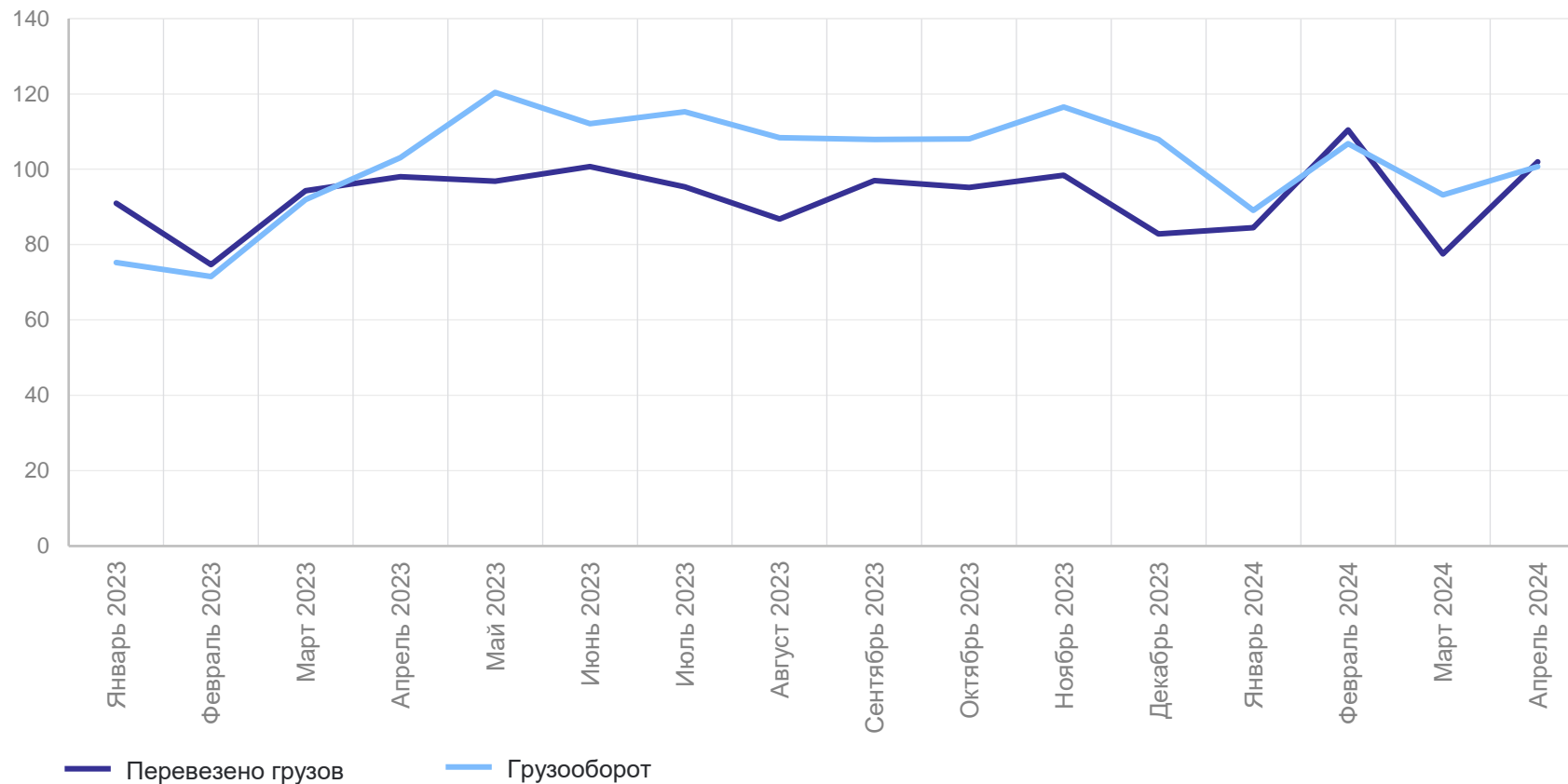
Грузооборот

1 374,6 МЛН Т. КМ

97,1%

к январю – апрелю 2023 г.

Динамика перевозок грузов и грузооборота автомобильного транспорта, в % к соответствующему периоду предыдущего года



ДЕЯТЕЛЬНОСТЬ ПАССАЖИРСКОГО АВТОМОБИЛЬНОГО ТРАНСПОРТА

СМОЛЕНСКСТАТ

январь – апрель 2024 г.

Перевезено пассажиров автобусами

10,9 млн человек

102,9%

к январю – апрелю 2023 г.

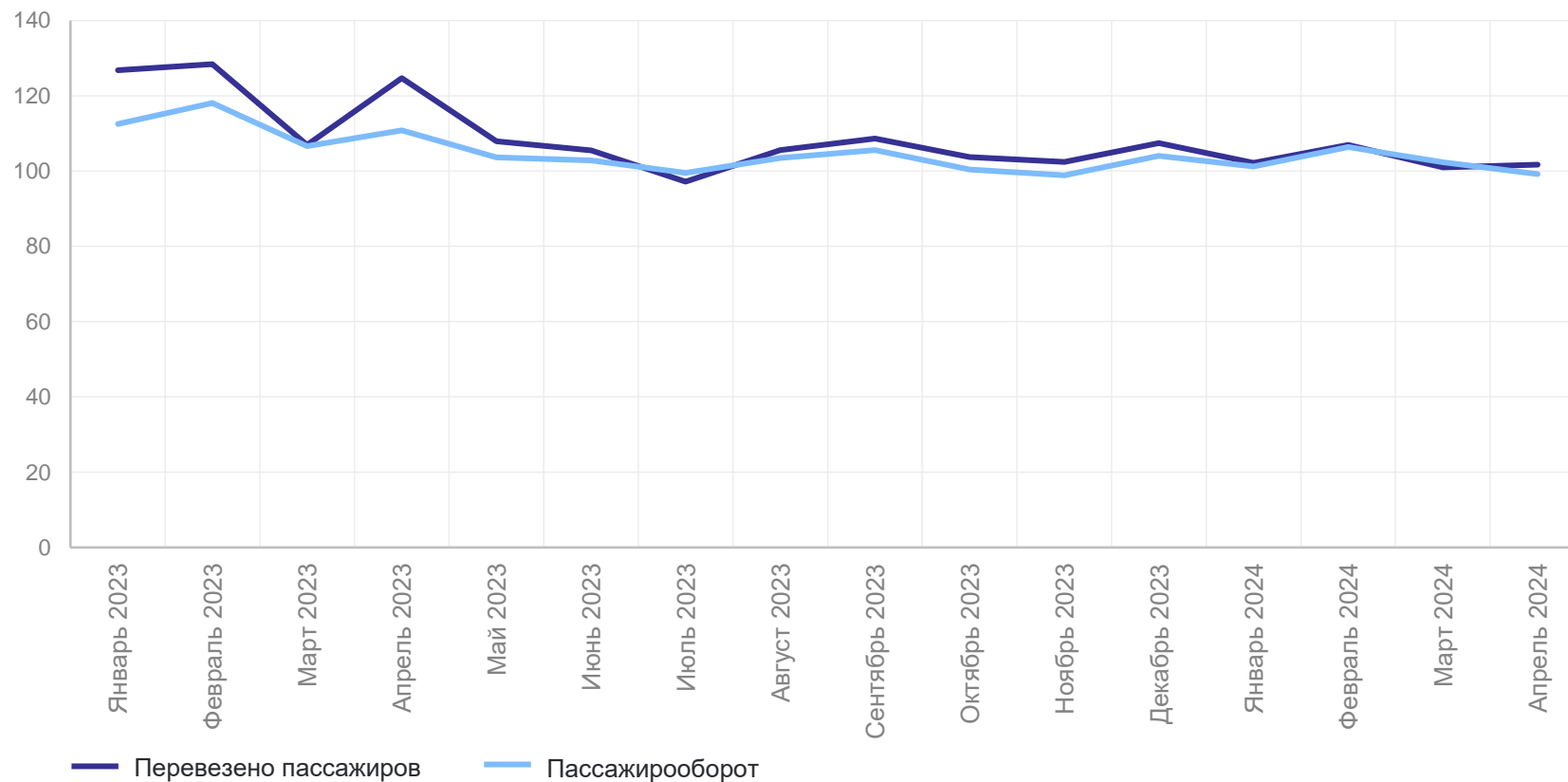
Пассажирооборот

98,5 млн пасс. км

102,2%

к январю – апрелю 2023 г.

Динамика перевозок пассажиров и пассажирооборота автомобильного транспорта, в % к соответствующему периоду предыдущего года



РЫНКИ ТОВАРОВ И УСЛУГ

январь – апрель 2024 г. к январю – апрелю 2023 г.

СМОЛЕНСКСТАТ

Индекс физического объема
оборота розничной торговли



108,8%

Индекс физического объема
оборота общественного питания



105,2%

Индекс физического объема
оборота оптовой торговли



100,6%

Индекс физического объема
платных услуг населению



101,6%

ИНДЕКСЫ ПОТРЕБИТЕЛЬСКИХ ЦЕН

апрель 2024 г. в % к декабрю 2023 г.

СМОЛЕНСКСТАТ

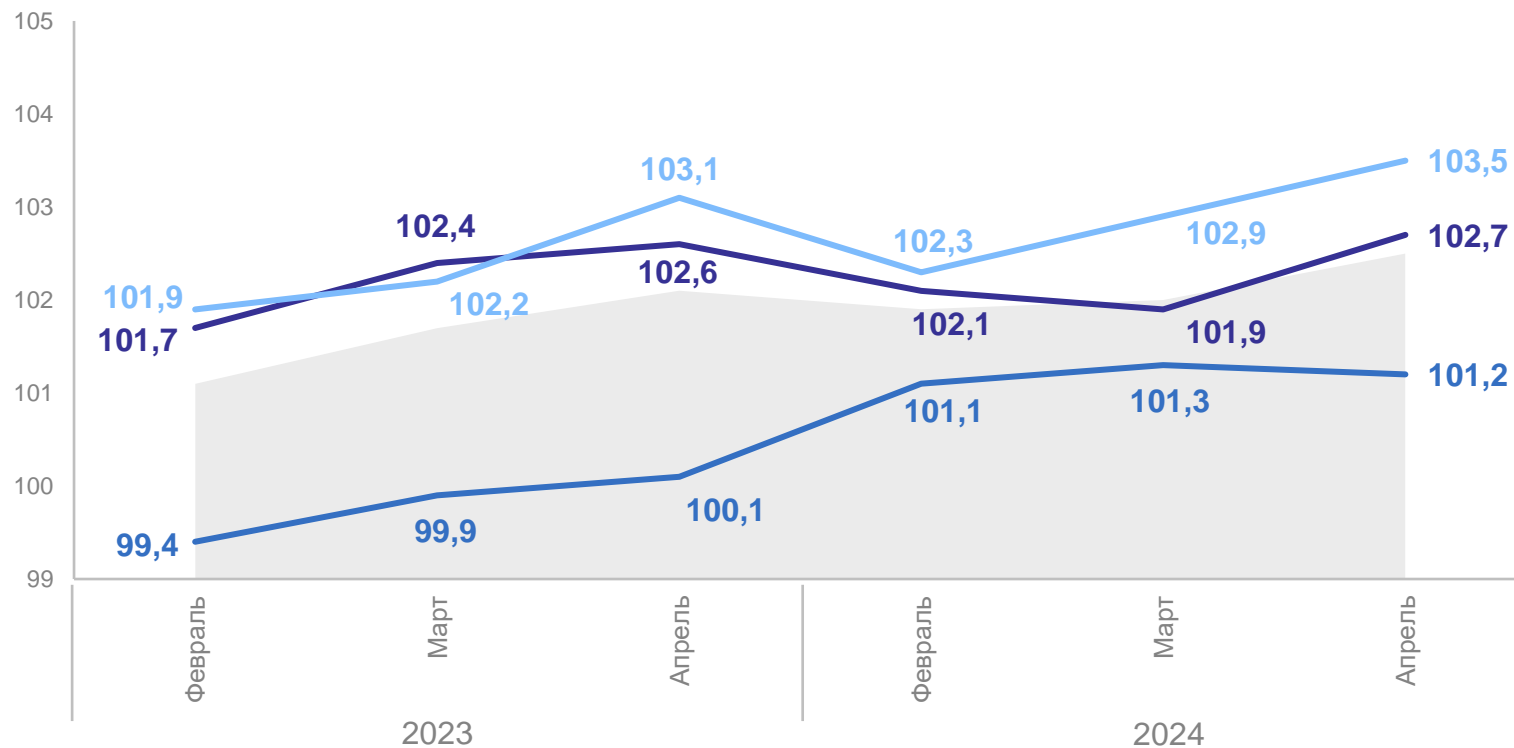
ИПЦ **102,5**

Продовольственные
товары **102,7**

Непродовольственные
товары **101,2**

Услуги **103,5**

Динамика индекса потребительских цен,
в % к декабрю предыдущего года



● ИПЦ

— Продовольственные товары

— Непродовольственные товары

— Услуги

ФИНАНСОВЫЕ РЕЗУЛЬТАТЫ ДЕЯТЕЛЬНОСТИ ОРГАНИЗАЦИЙ

I квартал 2024 г.

СМОЛЕНСКСТАТ

Сальдированный финансовый
результат организаций*

13 566,9 млн рублей



92,4%

к I кварталу 2023 г.

Сумма прибыли прибыльных организаций



15 082,3 млн рублей

94,0%

к I кварталу 2023 г.

Сумма убытка убыточных организаций



1 515,4 млн рублей

111,1%

к I кварталу 2023 г.

*Кроме субъектов малого предпринимательства, кредитных организаций, государственных (муниципальных) учреждений, некредитных финансовых организаций.

ЧИСЛЕННОСТЬ И ЗАРАБОТНАЯ ПЛАТА

I квартал 2024 г.

СМОЛЕНСКСТАТ

Среднесписочная численность
работающих в организациях

256,4
тыс. человек

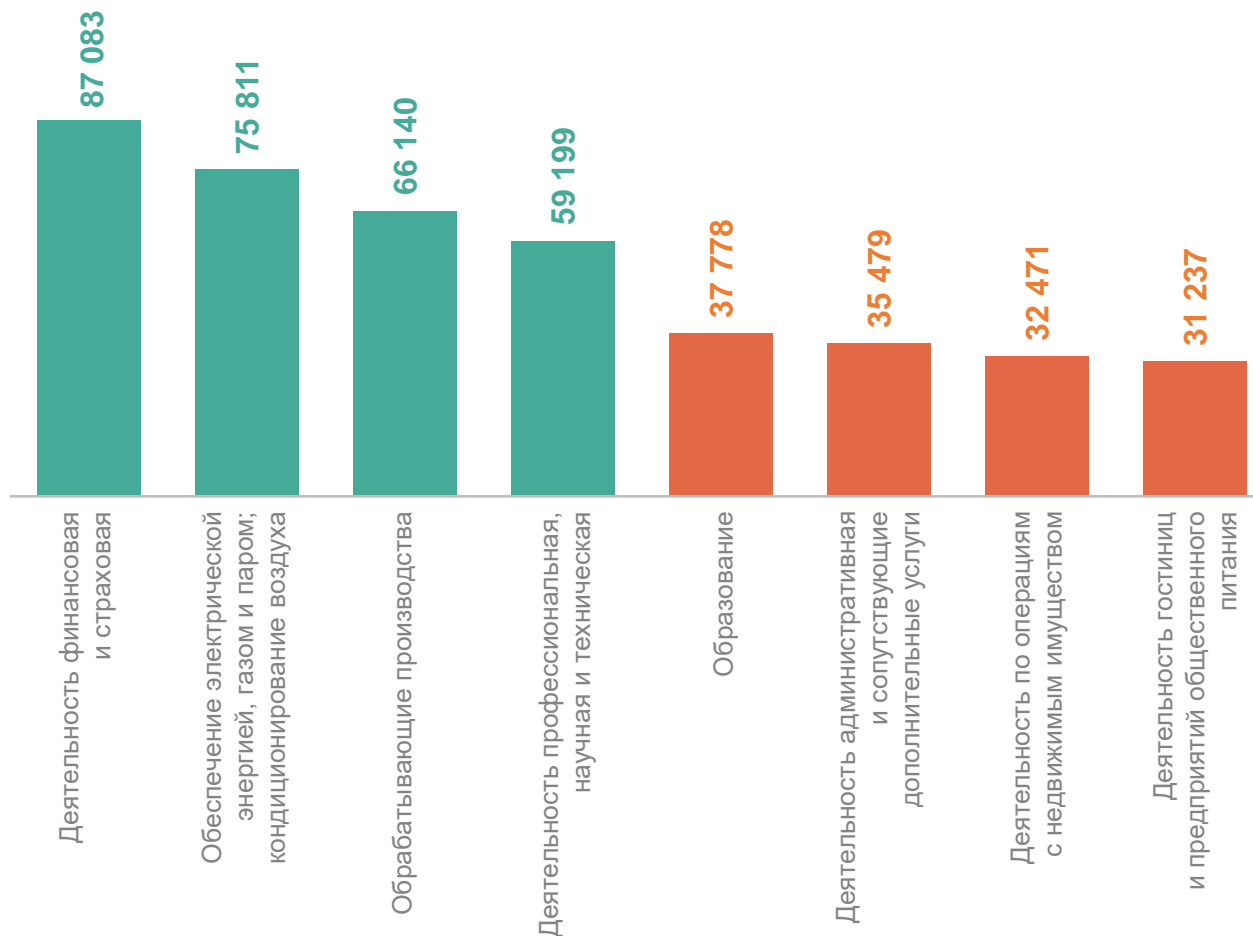
99,1%
к I кварталу 2023 г.

Среднемесячная номинальная
начисленная заработная плата

53 077
рублей

121,1%
к I кварталу 2023 г.

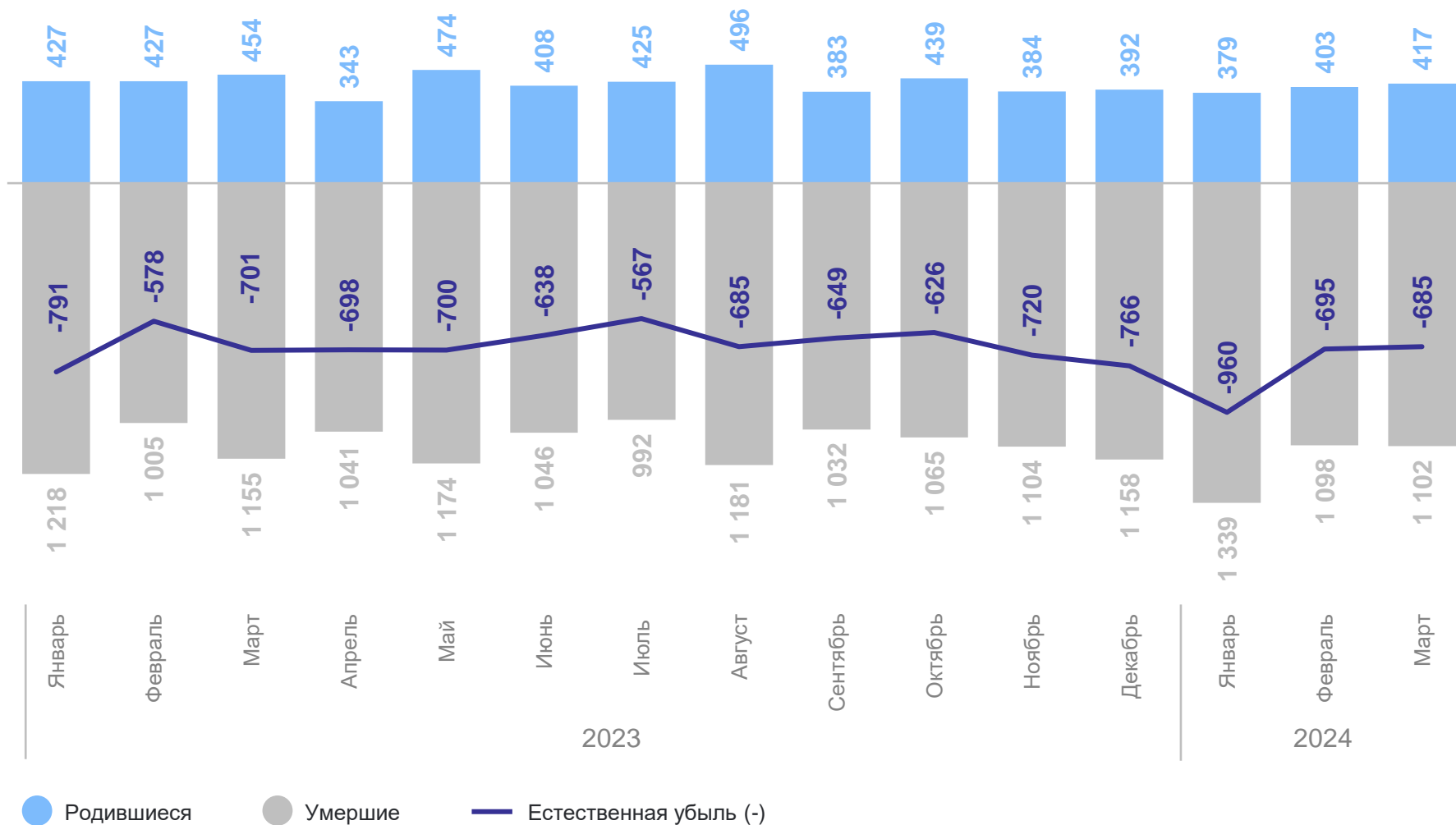
Среднемесячная номинальная начисленная заработная плата
по отдельным видам экономической деятельности,
рублей



ЕСТЕСТВЕННОЕ ДВИЖЕНИЕ НАСЕЛЕНИЯ

I квартал 2024 г., человек

СМОЛЕНСКСТАТ



Зарегистрировано

808 браков

964 развода

На 100 браков
приходилось

119
разводов

ОБЩАЯ ХАРАКТЕРИСТИКА МИГРАЦИОННОЙ СИТУАЦИИ

СМОЛЕНСКСТАТ

I квартал 2024 г., человек

	Внутрирегиональная	Межрегиональная	С государствами-участниками СНГ	С другими зарубежными странами
 число прибывших	2 164	1 611	843	705
 число выбывших	2 164	2 060	1 062	112
 миграционный прирост (+), снижение (-)	0	-449	-219	+593